

REDAÇÃO E DISCURSIVAS

REDAÇÃO

INSTRUÇÕES

1. Confira o número do(a) candidato(a), o local, o setor, o grupo e a ordem indicados na **folha oficial de redação**, a qual **NÃO** deverá ser identificada com nome, assinatura, rubrica nem apelido.
2. Leia e observe atentamente as propostas **1, 2 e 3**.
3. **Escolha uma das três propostas**, considerando o tema sobre o qual você se sente mais bem preparado(a) para discorrer.
4. Evite copiar trechos dos textos apresentados.
5. **Não escreva em versos**, use linguagem clara e utilize a norma culta da língua portuguesa.
6. Não se esqueça de dar um **título** à sua redação.
7. Use caneta com tinta **preta** ou **azul** para transcrever seu texto do rascunho para a folha oficial de redação.
8. **Escreva com letra legível** e ocupe todo o espaço das linhas, respeitando os parágrafos.
9. **Não serão corrigidas** redações escritas a lápis, nem redações na folha de rascunho.
10. Será atribuído **zero** à redação com fuga total do tema ou resultante de plágio.

PROPOSTA 1

Faça uma narrativa com os seguintes dados:

Personagens – dois jovens (use nomes fictícios);

Local – um ponto de ônibus;

Contexto – acabaram de prestar um vestibular e conversam sobre ele.

PROPOSTA 2

A partir de sua compreensão do poema transcrito abaixo, escreva uma carta a um amigo sobre seus sentimentos, hoje, a respeito do país em que você nasceu. Assine “Fulano de Tal”.

UMA CANÇÃO

Minha terra não tem palmeiras...
E em vez de um mero sabiá,
Cantam aves invisíveis
Nas palmeiras que não há.

Minha terra tem relógios,
Cada qual com sua hora
Nos mais diversos instantes...
Mas onde o instante de agora?

Mas onde a palavra “onde”?
Terra ingrata, ingrato filho,
Sob os céus da minha terra
Eu canto a Canção do Exílio!

QUINTANA, Mário. *Poesias*. Porto Alegre: Globo/SERS. 1962.

PROPOSTA 3

Escreva um texto que responda à pergunta:

Ainda existe no Brasil de hoje pessoas como o personagem Zé do Burro, da obra de Dias Gomes, O Pagador de Promessas?

FOLHA DE RASCUNHO – REDAÇÃO

ESTE RASCUNHO **NÃO** SERÁ CORRIGIDO!

TÍTULO	
01	
02	
03	
04	
05	
06	
07	
08	
09	
10	
11	
12	
13	
14	
15	
16	
17	
18	
19	
20	
21	
22	
23	
24	
25	
26	
27	
28	
29	
30	

RASCUNHO

TRANSCREVA A REDAÇÃO DESTE RASCUNHO PARA A FOLHA OFICIAL DA REDAÇÃO.

QUESTÕES DISCURSIVAS

INSTRUÇÕES

1. Confira o número do(a) candidato(a), o local, o setor, o grupo e a ordem indicados nas **folhas oficiais das questões discursivas**, as quais **NÃO** deverão ser identificadas com nome, assinatura, rubrica nem apelido.
2. Leia atentamente as questões.
3. **Escreva com letra legível**, use linguagem clara e utilize a norma culta da língua portuguesa.
4. Use caneta com tinta **preta** ou **azul** para transcrever seu texto do rascunho para a folha oficial da questão discursiva.
5. Redija suas respostas utilizando no máximo **15 (quinze)** linhas para cada questão.
6. **Não serão corrigidas** respostas escritas a lápis, nem respostas na folha de rascunho.

Questão 01

A leitura do trecho de *O Pagador de Promessas*, de Dias Gomes, abaixo, nos remete ao problema da grande concentração de terras no Brasil, onde poucos latifúndios ocupam a maior parte do total da área brasileira.

(...)

ROSA

E não foi só isso. Ele prometeu também repartir o sítio com aquela cambada de preguiçosos.

ZÉ

Que preguiçosos. Gente que quer trabalhar e não tem terra.

REPÓRTER

Repartir o sítio... Diga-me, o senhor é a favor da reforma agrária?

ZÉ

(*Não entende*). Reforma agrária? Que é isso?

REPÓRTER

É o que o senhor acaba de fazer em seu sítio. Redistribuição das terras entre os lavradores pobres.

ZÉ

E não estou arrependido moço. Fiz a felicidade de um bocado de gente e o que restou pra mim dá e sobra.

[...]

REPÓRTER

Mas, e se os sem-terra resolvessem se apossar das terras não cultivadas?

ZÉ

Ah, era muito bem feito. A terra deve ser de quem trabalha.

(...)

Fonte: GOMES, Dias. Segundo Ato. In: *O Pagador de Promessas*. 44ª. ed. Rio de Janeiro: Bertrand Brasil, 2006. p. 88-89.

- Vários conflitos ocorreram ao longo da história com o objetivo de promover uma melhor distribuição das terras. No final do século XIX e no início do século XX, dois desses conflitos, envolvendo questões fundiárias e messiânicas (religiosas), resultaram em guerras.
Cite quais foram as duas guerras, bem como as regiões em que ocorreram.
- Os diversos conflitos fizeram surgir duas figuras que estão frequentemente envolvidas nas disputas pela posse da terra: o posseiro e o grileiro.
Caracterize as figuras do posseiro e do grileiro e cite o Complexo Regional Brasileiro que, atualmente, mais sofre com a ação dos grileiros.

FOLHA DE RASCUNHO – QUESTÃO DISCURSIVA

ESTE RASCUNHO **NÃO** SERÁ CORRIGIDO!

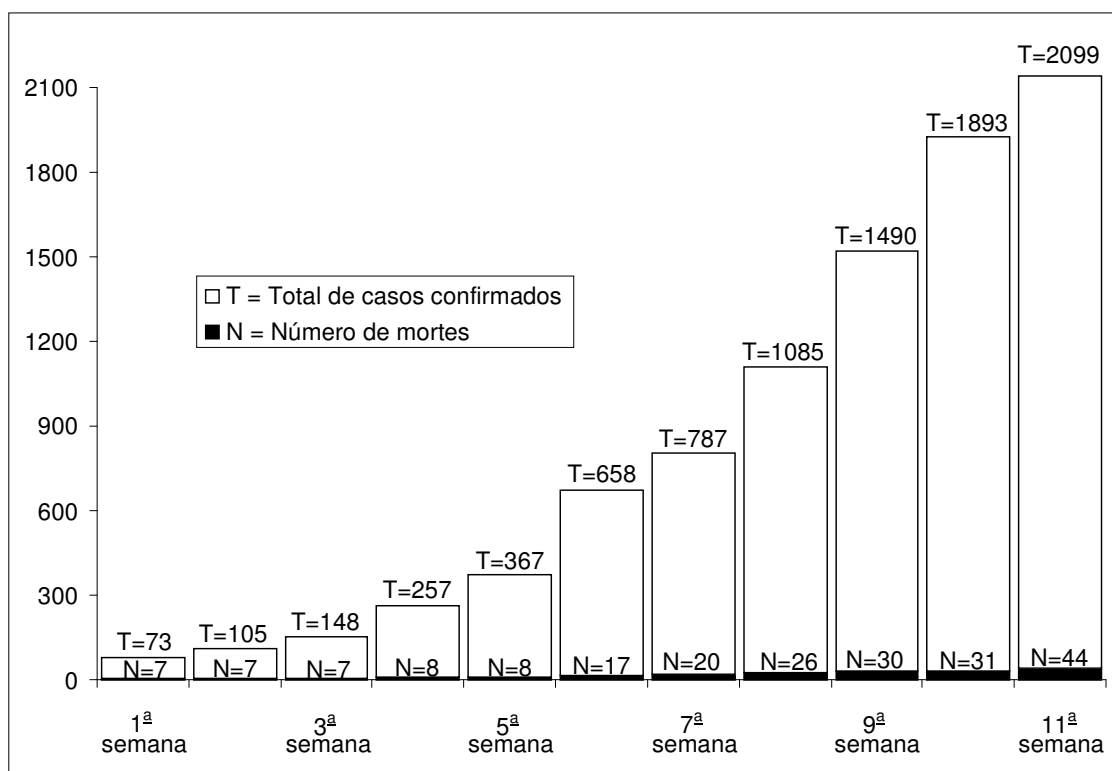
01	
02	
03	
04	
05	
06	
07	
08	
09	
10	
11	
12	
13	
14	
15	

TRANSCREVA A RESPOSTA DESTE RASCUNHO PARA A FOLHA OFICIAL
DA **QUESTÃO DISCURSIVA**.

Questão 02

No ano de 2009 uma nova doença respiratória está preocupando a população e as autoridades de diversos países do mundo. Conhecida inicialmente por gripe suína e posteriormente como gripe A, é causada pelo vírus influenza A ou H1N1. Este vírus sofreu mutação em porcos e possui elementos genéticos de vírus das gripes humana, suína e aviária.

- Além da gripe ou influenza, cite outras 4 doenças causadas por vírus.
- Muitas pessoas confundem doenças virais com doenças bacterianas. Cite 3 diferenças entre vírus e bactérias.
- Observe o gráfico abaixo que apresenta o total (T) de casos confirmados da gripe A e o número (N) de mortes provocadas pela doença. Considerando que as mortes têm relação direta com a doença em questão e que os dados foram obtidos de uma mesma população, apresente uma justificativa correta que explique a relação entre o número de casos confirmados de gripe A e o número de mortes causadas pela doença ao longo do tempo.



FOLHA DE RASCUNHO – QUESTÃO DISCURSIVA

ESTE RASCUNHO **NÃO** SERÁ CORRIGIDO!

01	
02	
03	
04	
05	
06	
07	
08	
09	
10	
11	
12	
13	
14	
15	

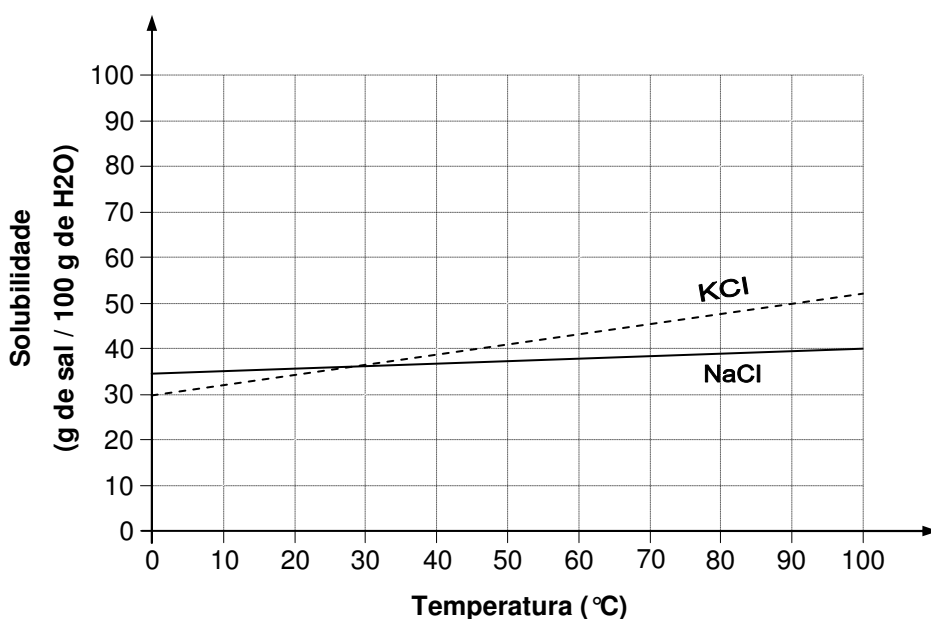
TRANSCREVA A RESPOSTA DESTE RASCUNHO PARA A FOLHA OFICIAL
DA **QUESTÃO DISCURSIVA**.

Questão 03

O sal *light* é formado por uma mistura de cloreto de sódio e cloreto de potássio. Embora os dois possam ser chamados de sal, eles afetam o organismo de formas diferentes. Enquanto o potássio regula a retenção de líquidos dentro das células, o sódio age fora das células. Mesmo que seja recomendado a pessoas com hipertensão, o sal *light* não é indicado para pessoas com problemas renais. Embora o potássio não provoque doenças renais, problemas nos rins levam ao acúmulo de potássio no corpo, aumentando os riscos de problemas cardíacos.

Disponível em: <<http://www1.folha.uol.com.br/folha/equilibrio/noticias/ult263u4191.shtml>>
Acessado em 24/05/2009. [Adaptado]

A seguir são dadas as curvas de solubilidade do NaCl e do KCl em função da temperatura.



- A partir da análise das curvas da solubilidade do KCl e do NaCl, escreva se as dissoluções são endotérmicas ou exotérmicas.
- Se acrescentarmos 120 gramas de KCl a 200 gramas de água a 80 °C, que tipo de mistura ou sistema será obtido?
- Qual dos sais é mais solúvel a 10°C e qual deles é mais solúvel a 60°C?
- Considere uma solução saturada de NaCl preparada a uma temperatura de 100°C. A seguir uma alíquota de 35 gramas desta solução foi preparada. Esta alíquota foi posta para secar. Indique, através de cálculos, que massa de sal será obtida quando todo o solvente tiver sido evaporado.

FOLHA DE RASCUNHO – QUESTÃO DISCURSIVA

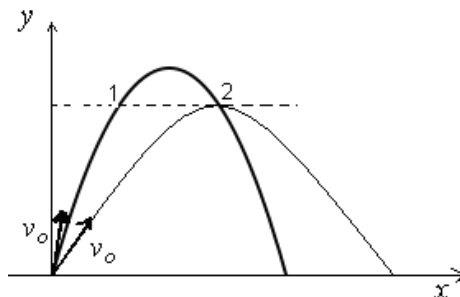
ESTE RASCUNHO **NÃO** SERÁ CORRIGIDO!

01	
02	
03	
04	
05	
06	
07	
08	
09	
10	
11	
12	
13	
14	
15	

TRANSCREVA A RESPOSTA DESTE RASCUNHO PARA A FOLHA OFICIAL
DA **QUESTÃO DISCURSIVA**.

Questão 04

Em um treino de jogo de vôlei, duas bolas idênticas são lançadas simultaneamente com velocidades iniciais de mesmo módulo v_0 , mas fazendo ângulos diferentes com o eixo dos x . Nos pontos 1 e 2 de suas trajetórias, os módulos das suas velocidades são, respectivamente, v_1 e v_2 .



Desprezando a resistência do ar, RESPONDA:

- Qual a relação entre v_1 e v_2 ?
- Com base no princípio da conservação da energia, justifique a sua resposta.

FOLHA DE RASCUNHO – QUESTÃO DISCURSIVA

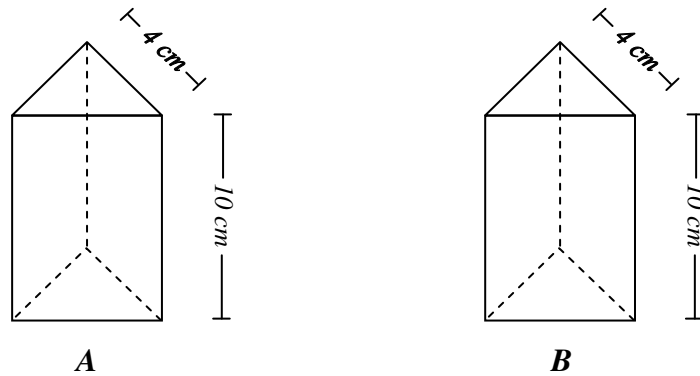
ESTE RASCUNHO **NÃO** SERÁ CORRIGIDO!

01	
02	
03	
04	
05	
06	
07	
08	
09	
10	
11	
12	
13	
14	
15	

TRANSCREVA A RESPOSTA DESTE RASCUNHO PARA A FOLHA OFICIAL
DA **QUESTÃO DISCURSIVA**.

Questão 05

Dois prismas A e B possuem as mesmas dimensões (a base é um triângulo equilátero de lado igual a 4 cm e altura 10 cm) e são constituídos do mesmo material impermeável. O prisma A é oco e totalmente vedado, enquanto o prisma B é maciço. O prisma A é mergulhado completamente em um tanque cheio de água e, após, retirado do mesmo. O tanque é novamente preenchido com a mesma quantidade de água e o prisma B é, então, completamente imerso no tanque.



Responda:

- Quantos cm^3 de água transbordarão quando cada prisma for mergulhado completamente no tanque? Apresente os cálculos.
- O prisma A sofrerá um empuxo maior, menor ou igual ao do prisma B na situação descrita acima? Justifique sua resposta com base no conceito de empuxo.

FOLHA DE RASCUNHO – QUESTÃO DISCURSIVA

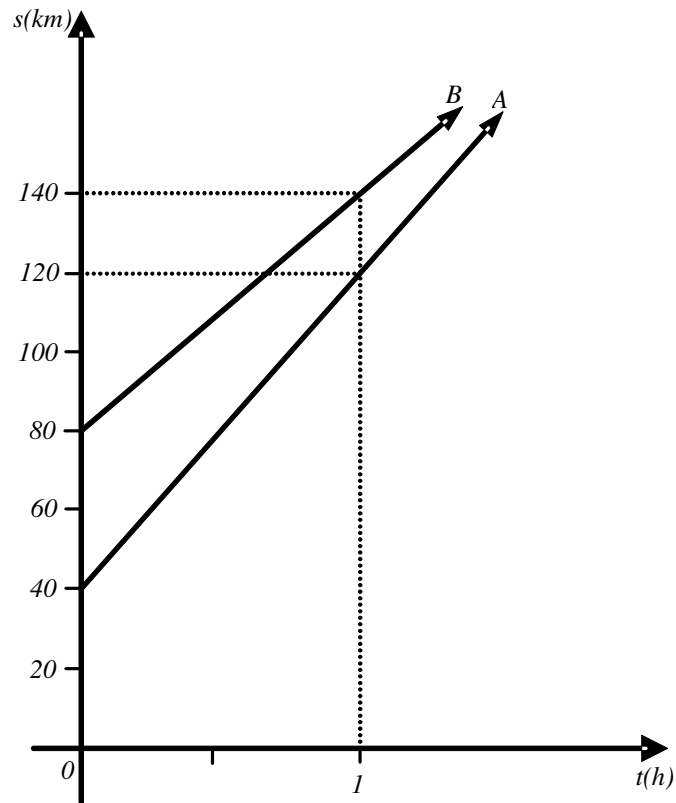
ESTE RASCUNHO **NÃO** SERÁ CORRIGIDO!

01	
02	
03	
04	
05	
06	
07	
08	
09	
10	
11	
12	
13	
14	
15	

TRANSCREVA A RESPOSTA DESTE RASCUNHO PARA A FOLHA OFICIAL
DA **QUESTÃO DISCURSIVA**.

Questão 06

Dois móveis A e B deslocam-se segundo uma mesma trajetória retilínea, conforme o gráfico abaixo, sendo que o espaço s está em quilômetros e o tempo t está em horas.



- Determine as funções horárias s em função de t , de A e de B . Apresente os cálculos.
- Determine o quilômetro no qual os móveis A e B irão se encontrar. Apresente os cálculos.

FOLHA DE RASCUNHO – QUESTÃO DISCURSIVA

ESTE RASCUNHO **NÃO** SERÁ CORRIGIDO!

01	
02	
03	
04	
05	
06	
07	
08	
09	
10	
11	
12	
13	
14	
15	

TRANSCREVA A RESPOSTA DESTES RASCUNHO PARA A FOLHA OFICIAL
DA **QUESTÃO DISCURSIVA**.